



Sailor

CZARTERY JACHTÓW

Mazury 2025

Chorwacja, Grecja,
Włochy, Baleary,
Wyspy Kanaryjskie
oraz inne kierunki



Wielkie Jeziora Mazurskie

Sailor Czartery Jachtów działa na polskim rynku od 1993 roku, co czyni nas jedną z najstarszych firm w branży czarterowej. Dzięki przeszło trzydziestoletniemu doświadczeniu jesteśmy w stanie zaoferować Państwu najwyższą jakość usług.



Oferujemy

- **Największy wybór jachtów, w tym jachty dostępne bez patentu.**
- Nowości z rynku jachtowego.
- Wysoki standard wyposażenia - większość jachtów posiada lodówki i ogrzewanie.
- Większe jachty wyposażone są w wysokoprężne silniki stacjonarne Diesla, koła sterowe, ciepłą wodę, stery strumieniowe, zamykane kabiny,
- **Własny port i parking. Port oraz sanitariaty czynne 10.04 - 26.10.2025**
- W przypadku awarii serwis na całym obszarze Mazur.
- Pomoc fachowej obsługi w porcie.
- **Kompleksowe ubezpieczenie:** OC, Casco, NNW członków załogi.
- Atrakcyjne ceny, zniżki, promocje, oferty First Minute oraz Last Minute.
- Kamera internetowa z widokiem na port oraz pogodę na jeziorze Kisajno.

Szybkie rezerwacje e-mail oraz telefoniczne

Szanowni Państwo, drodzy Żeglarze
od 2025 roku zaprzestajemy wysyłki
drukowanych materiałów reklamowych.
Katalog do pobrania będzie dostępny
na naszej stronie www.sailor.pl

**Istnieje możliwość zamówienia wersji drukowanej
drogą mailową lub przez formularz na stronie.**



Formularz
zamówienia
katalogu
do domu

jachty 10,00 m - 7,50 m



ANTILA 33

dlugość/szerokość	9,99/3,24
wysokość (m)	1,95
zan. min/max (m)	0,45-1,8
ilość kabin/koi	3/8+1
pow. żagli (m ²)	49
silnik stac. diesel (KM)	21
dwa koła sterowe	



- dziobowy ster strumieniowy
- ciepła woda
- radio CD
- lodówka 12V
- ogrzewanie Eberspacher (ON)
- echosonda
- stolik w kokpicie
- kabestan elektryczny
- szprycbuda
- bimini

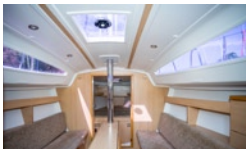


DELPHIA 33 MC

dlugość/szerokość	9,95/3,47
wysokość (m)	1,90
zan. min/max (m)	0,48-1,73
ilość kabin/koi	3/8+2
pow. żagli (m ²)	47
silnik stac. diesel (KM)	14
kolo sterowe	



- dziobowy ster strumieniowy
- echosonda
- ciepła woda
- lodówka 12V
- ogrzewanie Eberspacher (ON)
- radio/CD/Aux/Mp3/USB
- stolik w kokpicie
- WC morskie
- kabestan elektryczny
- szprycbuda

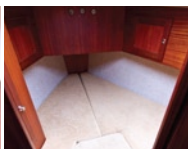
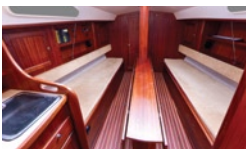


TES 32 Dreamer

dlugość/szerokość	9,69/2,96
wysokość (m)	1,95
zan. min/max (m)	0,46-1,65
ilość kabin/koi	3/8+1
pow. żagli (m ²)	35
silnik stac. diesel (KM)	13
kolo sterowe	



- dziobowy ster strumieniowy
- echosonda, kompas
- ciepła woda
- prysznic rurowy
- lodówka gaz.
- ogrzewanie Webasto (ON)
- radio/CD/Aux/Mp3
- stolik w kokpicie



jachty 10,00 m - 7,50 m

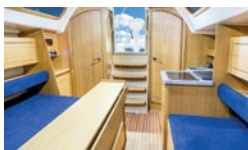


MARINER 31

dlugość/szerokość	9,55/2,96
wysokość (m)	1,95
zan. min/max (m)	0,47-1,70
ilość kabin/koi	3/8
pow. żagli (m ²)	42
silnik stac. diesel (KM)	17
koło sterowe	



- dziobowy ster strumieniowy
- lodówka 12V
- ogrzewanie Planar (ON)
- radio/Aux/Mp3/USB
- stolik w kokpicie
- kompas
- kabestan elektryczny

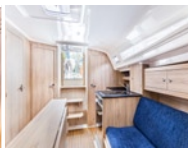


ANTILA 30

dlugość/szerokość	9,45/3,20
wysokość (m)	1,91
zan. min/max (m)	0,44-1,79
ilość kabin/koi	3/9
pow. żagli (m ²)	41
silnik stac. diesel (KM)	20
koło sterowe	



- dziobowy ster strumieniowy
- lodówka 12V
- ogrzewanie Eberspacher (ON)
- radio/Aux/Mp3/USB
- stolik w kokpicie
- kabestan elektryczny
- bimini
- sprzycbuda



PHILA 900

dlugość/szerokość	9,00/2,95
wysokość (m)	1,95
zan. min/max (m)	0,40-1,45
ilość kabin/koi	3/8
pow. żagli (m ²)	39,3
silnik zaburtowy (KM)	9,9
rumpel	



- dziobowy ster strumieniowy
- lodówka 12V
- ogrzewanie Eberspacher (ON)
- radio/CD/Aux/Mp3/USB
- stolik w kokpicie



jachty 10,00 m - 7,50 m

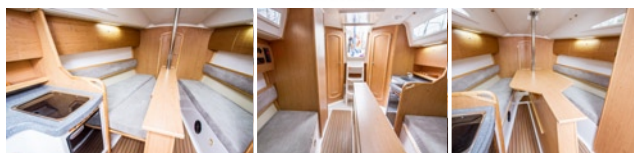


SEDNA 30 3 kabiny

dlugość/szerokość	9,00/3,00
wysokość (m)	1,90
zan. min/max (m)	0,45-2,00
ilość kabin/koi	3/8+1
pow. żagli (m ²)	38,7
silnik zaburtowy (KM)	8
rumpel	



- dziobowy ster strumieniowy
- lodówka 12V
- stolik w kokpicie
- ogrzewanie Eberspacher (ON)
- radio/CD/Aux/Mp3

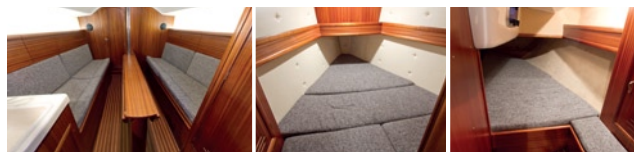


LAGUNA 30

dlugość/szerokość	8,85/2,97
wysokość (m)	1,95
zan. min/max (m)	0,42-1,62
ilość kabin/koi	3/8+1
pow. żagli (m ²)	38
silnik zaburtowy (KM)	8
rumpel	



- ogrzewanie Webasto (ON)
- lodówka 12V
- radio/CD/Aux/Mp3
- stolik w kokpicie

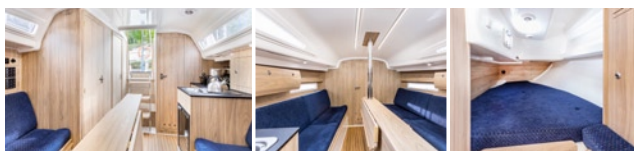


ANTILA 28.2

dlugość/szerokość	8,85/3,07
wysokość (m)	1,86
zan. min/max (m)	0,43-1,75
ilość kabin/koi	3/8+1
pow. żagli (m ²)	39
silnik zaburtowy (KM)	8
rumpel	



- ogrzewanie Eberspacher (ON)
- stolik w kokpicie
- lodówka 12V
- radio/CD/Aux/Mp3



jachty 10,00 m - 7,50 m

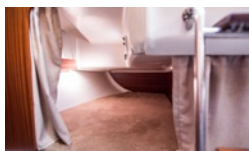


PHILA 880

dlugość/szerokość	7,49/2,88
wysokość (m)	1,78
zan. min/max (m)	0,33-1,40
ilość kabin/koi	3/6+2
pow. żagli (m ²)	29,5
silnik zaburtowy (KM)	8
rumpel	



- lodówka 12/230V/gaz
- stolik w kokpicie
- radio/CD/Aux/Mp3

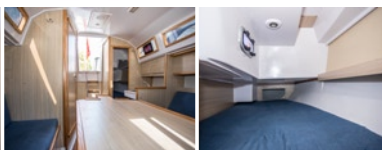


AQUATIC 28 Comfort

dlugość/szerokość	8,50/2,98
wysokość (m)	1,95
zan. min/max (m)	0,40-1,50
ilość kabin/koi	3/8+1
pow. żagli (m ²)	37
silnik zaburtowy (KM)	8
rumpel	



- dziobowy ster strumieniowy
- ogrzewanie Webasto (ON)
- stolik w kokpicie
- lodówka 12V
- radio/CD

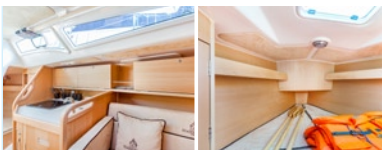
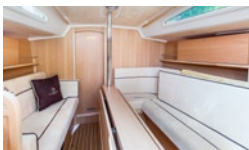


SCANDINAVIA 27

dlugość/szerokość	8,30/2,98
wysokość (m)	1,80
zan. min/max (m)	0,40-1,55
ilość kabin/koi	1/6+1
pow. żagli (m ²)	30,0
silnik zaburtowy (KM)	6
rumpel	



- ogrzewanie
- lodówka 12V
- stolik w kokpicie
- radio/CD/Aux/Mp3



jachty 10,00 m - 7,50 m / poniżej 7,50 m

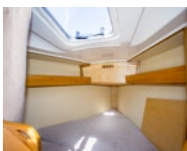
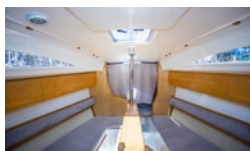
SEDNA 26 *Turist*

dlugość/szerokość	7,95/2,85
wysokość (m)	1,90
zan. min/max (m)	0,39-1,67
ilość kabin/koi	2*/6+1
pow. żagli (m ²)	31,5
silnik zaburtowy (KM)	6
rumpel	



- ogrzewanie Webasto (ON)
- lodówka 12V
- stolik w kokpicie
- radio/CD/Aux/Mp3

* 2 kabiny oddzielone kurtynami



LAGUNA 26

dlugość/szerokość	7,95/2,97
wysokość (m)	1,95
zan. min/max (m)	0,42-1,62
ilość kabin/koi	1*/6+1
pow. żagli (m ²)	38,0
silnik zaburtowy (KM)	5
rumpel	



- ogrzewanie Eberspacher (ON)
- lodówka 12V
- stolik w kokpicie
- radio/CD/Aux/Mp3

* 1 kabina, oddzielona kurtyną



PHOBOS 25 *Family*

dlugość/szerokość	7,49/2,86
wysokość (m)	1,80
zan. min/max (m)	0,35-1,40
ilość kabin/koi	2/1/6+1
pow. żagli (m ²)	30
silnik zaburtowy (KM)	6
rumpel	



- ogrzewanie Webasto (ON)
- radio/CD/Aux/Mp3
- lodówka 12V
- stolik w kokpicie



jachty poniżej 7,50 m



PHOBOS 25

długość/szerokość	7,49/2,86
wysokość (m)	1,80
zan. min/max (m)	0,35-1,40
ilość koi	6+1
pow. żagli (m ²)	30
silnik zaburtowy (KM)	6
rumpel	



- lodówka 12V
- radio/CD/Aux/Mp3
- stolik w kokpicie



TES 246 VERSUS

długość/szerokość	7,45/2,45
wysokość (m)	1,85
zan. min/max (m)	0,35-1,40
ilość koi	2*/6+1
pow. żagli (m ²)	28,0
silnik zaburtowy (KM)	4
rumpel	



- ogrzewanie Eberspacher (ON)
- radio/CD/Aux/Mp3
- stolik w kokpicie
- lodówka 12V



MARINER 24

długość/szerokość	7,34/2,52
wysokość (m)	1,80
zan. min/max (m)	0,28-1,42
ilość koi	6+1
pow. żagli (m ²)	30
silnik zaburtowy (KM)	4
rumpel	



- lodówka 12V
- radio/CD/Aux/Mp3
- stolik w kokpicie



jachty poniżej 7,50 m

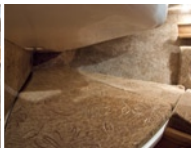


SASANKA 660

dlugość/szerokość	6,60/2,45
wysokość (m)	1,65
zan. min/max (m)	0,33-1,20
ilość koi	5+1
pow. żagli (m ²)	20,3
silnik zaburtowy (KM)	4
rumpel	



- radio/CD/Aux/Mp3
- stolik w kokpicie



PHOBOS 21

dlugość/szerokość	6,18/2,51
wysokość (m)	1,80
zan. min/max (m)	0,28-1,23
ilość koi	4+2
pow. żagli (m ²)	20
silnik zaburtowy (KM)	4
rumpel	



- lodówka 12V
- radio/CD/Aux/Mp3
- stolik w kokpicie



MARINER 20

dlugość/szerokość	5,98/2,45
wysokość (m)	1,48
zan. min/max (m)	0,28-1,22
ilość koi	4
pow. żagli (m ²)	19,5
silnik zaburtowy (KM)	4
rumpel	



- radio/CD/Aux/Mp3/USB
- stolik w kokpicie



jachty motorowe



SUN CAMPER 35

dlugość/szerokość	9,05/3,00
wysokość (m)	1,95
zan. min (m)	0,60
ilość kabin/koi	2+1/5+2
silnik zaburtowy (KM)	30



- flybridge ze sterówką
- telewizor, radio CD
- lodówka 12V
- instalacja gazowa
- ciepła woda
- WC morskie
- ogrzewanie Webasto (ON)
- ster strumieniowy
- prysznic w kabine WC
- prysznic rufowy



STILLO 30

dlugość/szerokość	9,00/3,25
wysokość (m)	1,90
zan. min (m)	0,55
ilość kabin/koi	3/6+1
silnik stac. diesel (KM)	28

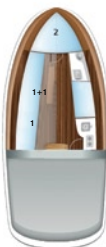


- echosonda
- telewizor, radio CD
- lodówka 12V
- instalacja gazowa
- ciepła woda
- WC morskie
- ogrzewanie Webasto (ON)
- 2 stery strumieniowe



JANMOR 700

dlugość/szerokość	7,00/2,49
wysokość (m)	1,80
zan. min (m)	0,45
ilość kabin/koi	2/4+1
silnik zaburtowy (KM)	25



- ster strumieniowy
- ogrzewanie VOLCANO (ON)
- echosonda
- lodówka
- radio/CD
- WC chemiczne



cennik

Terminy

- W terminach 30.04 - 04.05.2025 oraz 18.06 - 22.06.2025 wynajmem jachtów na minimum 4 dni.
- W okresie od 22.06.2025 do 12.09.2025 jachty czarterujemy tylko w modułach 7 lub 10 dni.
- W pozostałych terminach możliwość wynajmu na dni.

Płatności

1. 40% do 7 dni od momentu rezerwacji oraz 60% do 2 tygodni przed czarterem
2. 50% do 7 dni od momentu rezerwacji oraz 50% w porcie przy odbiorze jachtu

Zniżki (udzielane od min. 4 dni czarteru):

- stały klient do 3 sezonów 5%
- stały klient powyżej 3 sezonów 10%
- wczesna rezerwacja do 31.01.2025 5%
- czarter 2-tygodniowy 5%

Maksymalny rabat, jaki można uzyskać:

15%

Rabaty są naliczane dla czarterów powyżej 3 dób.

Dodatkowe opłaty:

- kaucja płatna gotówką przed rejssem 2000 PLN
- sprzątanie jachtu 200 PLN
- opróżnianie toalety 200 PLN
- (obligatoryjne dla jachtów motorowych)
- (obligatoryjne dla jachtów motorowych)
- brudny kambuz po czarterze 100 PLN
- krótki czarter do 4 doby: dopłata 20%
- krótki czarter do 2 doby: dopłata 40%
- parking pojazdu w porcie (za dobę) - wg aktualnego cennika na stronie www

Ponadto wszystkie jachty posiadają:

- żagle: fok z rolerem (szytwny sztag), grot pełnolistwowy na pelzaczach, pokrowiec bomowy (Lazy Jack), rama do opuszczania masztu, tent na bom
- kambuz: zlew, kuchenka gazowa, butla z gazem (2/3 kg), zastawa stołowa, sztućce, garnki nierdzewne, czajnik, deska do krojenia, durszlak.
- instalację elektryczną, gniazdo 12V, gniazdo 230V, prostownik, przedłużacz, radio/CD
- instalację wodną, umywalkę,
- środki ratunkowe i gaśnicę, siatkę na relingi (na życzenie)
- odbijacze, cumy, wiadro, szufelkę, zmiotkę kotwicę z liną, kanistry na wodę, miskę.

W cenie:

- kompleksowe ubezpieczenie: OC, Casco, kradzież silnika, NNW załogi
- paliwo:
silniki zaburtowe - 5 l, silniki stacjonarne - 5 l
- jachty motorowe - muszą być zdane po czarterze z pełnym bakiem
- serwis na szlaku
- grzejniki elektryczne 230V (dot. jachtów bez ogrzewania)

Niniejsza oferta nie stanowi oferty handlowej w rozumieniu art. 66 §1 Kodeksu Cywilnego oraz innych właściwych przepisów prawnych.

Sailor zastrzega sobie prawo do aktualizacji cen w trakcie roku.



Sobotnie zmiany czarteru	liczba kab./koi	10.04 - 30.04	30.04 - 04.05	04.05 - 18.05	18.05 - 01.06	01.06 - 18.06	18.06 - 22.06	22.06 - 28.06	28.06 - 23.08	23.08 - 06.09	06.09 - 21.09	21.09 - 09.11
Antila 33	3/9	800	950	800	900	950	1100	950	990	950	890	850
Antila 30	3/9	700	850	700	800	850	1000	900	950	900	850	800
Sedna 30 3 kab.	3/9	400	650	490	620	750	720	650	690	650	590	540
Laguna 30	3/9	370	620	460	550	570	670	590	640	540	490	450
Aquatic 28 Comfort	3/9	390	640	520	580	600	690	620	670	550	520	470
Sedna 26 Turist	0/8	310	530	390	500	530	580	540	560	500	470	430
Laguna 26	1*/7	310	530	390	500	530	580	540	560	500	470	430
Phobos 25 Family 2 kab	2/7	300	520	380	490	510	580	530	550	490	460	420
Phobos 25 Family 1 kab	1/7	280	500	360	470	490	550	510	530	470	440	400
Mariner 24	0/7	230	470	320	430	450	490	460	480	380	370	300
Sasanka 660	0/6	190	380	220	240	280	380	360	370	340	290	240
Phobos 21	0/6	200	390	230	250	290	390	370	380	350	300	250
Mariner 20	0/4	170	320	200	220	250	340	320	350	300	250	220

Niedzielne zmiany czarteru	liczba kab./koi	10.04 - 30.04	30.04 - 04.05	04.05 - 18.05	18.05 - 01.06	01.06 - 18.06	18.06 - 22.06	22.06 - 29.06	29.06 - 24.08	24.08 - 07.09	07.09 - 21.09	21.09 - 09.11
Delphia 33 MC	3/10	540	940	550	650	680	950	700	950	750	660	610
Tes 32 Dreamer	3/9	440	700	510	610	630	710	670	700	660	620	550
Mariner 31	3/8	520	910	570	630	660	740	680	850	710	630	580
Sedna 30 3 kab.	3/9	400	650	490	620	640	720	650	690	650	590	540
Phila 900	3/8	400	650	490	620	640	720	650	690	650	590	540
Phila 880	3/8	340	550	410	440	470	600	490	570	560	500	450
Antila 28.2	3/9	560	710	540	630	660	760	690	760	710	640	580
Scandinavia 27	1/7	350	600	440	550	570	640	570	630	590	540	500
Sedna 26 Turist	2*/7	310	530	390	500	520	580	540	560	500	470	430
Phobos 25	0/7	240	460	310	420	440	500	460	490	420	390	350
Tes 246 Versus	1*/7	310	530	390	500	530	580	540	560	500	470	430

* - Sedna 26, Tes 246, Laguna 26 posiadają kurtyny w miejsce drzwi do kabin.

Jachty motorowe

Sun Camper 35	2/7	800	1300	700	800	1000	1300	1050	1150	1050	850	750
Stillo 30	3/7	650	1050	700	800	850	1100	950	990	950	850	700
Janmor 700	2/5	450	650	490	520	550	690	580	620	550	500	450

Ceny PLN brutto za dobę

Możliwość czarterów 10-dniowych w atrakcyjnej cenie

Szczegółowe informacje dostępne telefonicznie lub e-mail.

**Sobotnie
zmiany czarteru**

	Silnik: Z - zaburtowy, KM D - Diesel, KM	Ogrzewanie	Łódzówka	WC - toaleta w kabine S - sieć strumieniowa K - kocioł sterowe R - rumpel C - ciepła woda
Antila 33	D 21	Eberspacher (ON)	✓	2K,C,S,WC
Antila 30	D 20	Eberspacher (ON)	✓	K,S,WC
Laguna 30	Z 8	Webasto (ON)	✓	R,S,WC
Sedna 30 3 kab.	Z 8	Eberspacher (ON)	✓	R,S,WC
Aquatic 28 Comfort	Z 8	Webasto (ON)	✓	R,WC
Sedna 26 Turist	Z 6	Webasto (ON)	✓	R,WC
Laguna 26	Z 5	Eberspacher (ON)	✓	R,WC
Phobos 25 Family 2 kab.	Z 6	Webasto (ON)	✓	R,WC
Phobos 25 Family 1 kab.	Z 6	Webasto (ON)	✓	R,WC
Mariner 24	Z 4	-	✓	R,WC
Sasanka 660	Z 4	-	-	R,WC
Phobos 21	Z 4	-	✓	R,WC
Mariner 20	Z 4	-	-	R

**Niedzielne
zmiany czarteru**

	Silnik: Z - zaburtowy, KM D - Diesel, KM	Ogrzewanie	Łódzówka	WC - toaleta w kabine S - sieć strumieniowa K - kocioł sterowe R - rumpel C - ciepła woda
Delphia 33 MC	D 16	Eberspacher (ON)	✓	K,C,S,WC
Tes 32 Dreamer	D 13	Webasto (ON)	✓	K,C,S,WC
Mariner 31	D 17	Planar (ON)	✓	K,C,S,WC
Sedna 30 3 kab.	Z 8	Eberspacher (ON)	✓	R,S,WC
Phila 900	Z 9,9	Eberspacher (ON)	✓	R,S,WC
Phila 880	Z 8	-	✓	R,WC
Antila 28.2	Z 8	Eberspacher (ON)	✓	R,WC
Scandinavia 27	Z 6	Eberspacher (ON)	✓	R,WC
Sedna 26 Turist	Z 6	Webasto (ON)	✓	R,WC
Phobos 25	Z 6	-	✓	R,WC
Tes 246 Versus	Z 4	Eberspacher (ON)	✓	R,WC

Jachty motorowe

Sun Camper 35	Z 30	Webasto (ON)	✓	C,S,WC
Stillo 30	D 28	Webasto (ON)	✓	C,S,WC
Janmor 700	Z 25	Volcano (ON)	✓	S,WC

Ilość koi - pierwsza cyfra oznacza liczbę osób pływających komfortowo, suma cyfr oznacza maksymalną liczbę osób na jachcie - do spania. Zastrzegamy sobie prawo do zmiany w zabudowie i wyposażeniu poszczególnych jednostek.

Czarter jachtu nie jest usługą hotelową. Osoba czarterująca zobowiązana jest do zdania posprzątanego jachtu lub wykupienia usługi sprzątanania. Parking pojazdu na okres czarteru nie jest wliczony w cenę czarteru i jest osobną usługą.

OGÓLNE WARUNKI, RABATY ORAZ DOPLĄTY NA NASTĘPNEJ STRONIE.



Serdecznie zapraszamy do naszego Portu SAILOR w Piękną Górze koło Giżycka, który zlokalizowany jest na szlaku Wielkich Jezior Mazurskich nad jeziorem Kisajno. Jest bezpieczny, dozorowany przez 24 h i zamykany na noc.

Port posiada własny slip.

Port oraz sanitariaty czynne 10.04 - 26.10.2025.

Port oferuje :

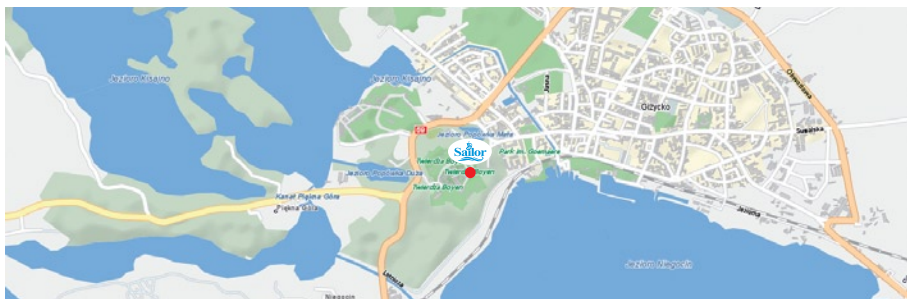
- zaplecze sanitarne (WC, prysznice, umywalki)
- postoje sezonowe, zimowanie, slip
- woda i prąd na kei, serwis techniczny
- całodobowo strzeżony parking pojazdów, kąpielisko, miejsce na grill
- miejsca dla jachtów i łodzi motorowych dla klientów indywidualnych
- kamera internetowa z widokiem na Port i jez. Kisajno

W niedalekim sąsiedztwie znajdują się :

Sklep spożywczy, mała gastronomia, Bar Leśny, Smażalnia ryb

Ryby świeże i wędzone w bazie Gospodarstwa Rybackiego. Zezwolenia wędkarskie

Ośrodek Łabędzi Ostrów (noclegi, gastronomia)



czartery zagraniczne



Firma Sailor Czartery Jachtów oferuje również czartery zagraniczne

- Chorwacja: Zadar, Sibenik, Kastela, Split, Dubrovnik, Pula
- Grecja: Ateny, Korfu, Kos, Rhodos, Skiatos
- Włochy: Sardynia, Sycylia, Elba
- Hiszpania: Wyspy Kanaryjskie, Baleary
- Karaiby

Zapraszamy również do skorzystania z możliwości czarteru jachtów na południu Europy oraz na Karaibach. Oferujemy Państwu jachty wygodne, bezpieczne oraz łatwe w obsłudze z bogato wyposażonym wnętrzem i dwuosobowymi zamykanymi kabinami. Miła i fachowa obsługa przedstawicieli współpracujących z nami firm dołoży wszelkich starań, aby Państwa pobyt był jak najbardziej udany.

Wszystkie oferty są przygotowywane indywidualnie - prześlij nam swoje oczekiwania, a dołożymy wszelkich starań, aby nasza oferta była jak najlepiej dopasowana do Państwa wymogów. Postaramy się także zrealizować czartery w innych, wskazanych przez Państwa akwenach.



Szanowni Państwo, drodzy Żeglarze
od 2025 roku zaprzestajemy wysyłki
drukowanych materiałów reklamowych.

Katalog do pobrania będzie dostępny
na naszej stronie www.sailor.pl

**Istnieje możliwość zamówienia wersji drukowanej
drogą mailową lub przez formularz na stronie.**



Formularz
zamówienia
katalogu
do domu



www.sailor.pl



facebook - sailor

Port Sailor

Piękna Góra,
kierunek Giżycko - Kętrzyn



54.030894 21.726601

Adres korespondencyjny:

Port Sailor, Piękna Góra 2A,
11-500 Giżycko

Rezerwacje, kontakt

Tel. +48 501 690 256

Tel. +48 12 266 23 23

e-mail: sailor@sailor.pl



www.facebook.com/sailor.czartery

Rezerwacje on-line: www.sailor.pl